



МИНИСТЕРСТВО ТРАНСПОРТА
РОССИЙСКОЙ ФЕДЕРАЦИИ
Минтранс России

Федеральная служба по надзору в сфере транспорта



МЕЖРЕГИОНАЛЬНОЕ ТЕРРИТОРИАЛЬНОЕ
УПРАВЛЕНИЕ ПО ДАЛЬНЕВОСТОЧНОМУ
ФЕДЕРАЛЬНОМУ ОКРУГУ

*Карта риска по верхнему строению
пути в границах ответственности
МТУ Ространснадзора по ДФО*

Отдел контроля и надзора за безопасностью движения и
эксплуатацией железнодорожного транспорта



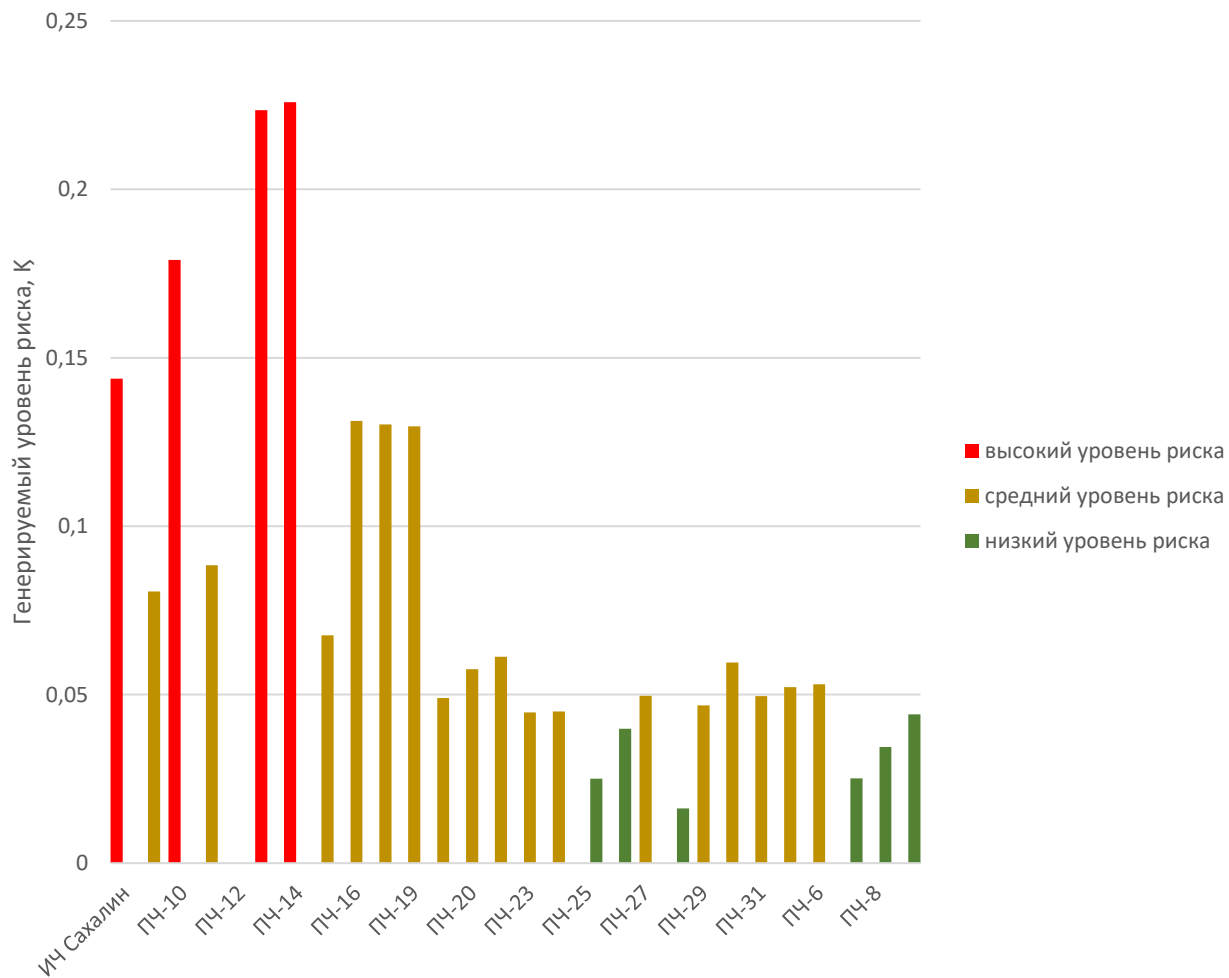
Карта риска по верхнему строению пути в границах Дальневосточной железной дороги

№ участка	Количество перегонов на участке	Общая протяженность перегонов, км	Приведенная балловая оценка участка	Приведенная оценка ИССО	Всего случаев нарушения безопасности на участке	Общий пропущенный тоннаж на участке	Приведенная оценка нарушения безопасности	Категория риска	Индикатор риска
ИЧ Сахалин	18	274,999	0,32	1,39	0	13842,91	0,10	3	■
ПЧ-1	41	833,582	0,21	2,00	0	27901,53	0,10	1	■
ПЧ-10	17	193,173	0,35	1,94	0	8709,867	0,10	2	■
ПЧ-11	37	299,113	0,51	2,60	0	12444,19	0,10	1	■
ПЧ-12	36	230,155	0,66	1,98	0	14947,33	0,10	2	■
ПЧ-13	18	101,389	0,77	1,68	4	4793,944	0,10	1	■
ПЧ-14	27	301,133	0,33	1,48	1	18480,91	0,10	2	■
ПЧ-15	27	300,791	0,37	1,55	0	3995,884	0,10	2	■
ПЧ-16	49	421,886	0,48	1,28	0	11561,62	0,10	2	■
ПЧ-18	15	169,952	0,39	1,14	0	5276,581	0,10	2	■
ПЧ-19	15	187,169	0,35	1,28	0	2692,618	0,10	2	■
ПЧ-2	32	201,598	0,60	2,38	0	17818,37	0,10	2	■
ПЧ-20	22	194,543	0,50	0,50	0	5309,96	0,10	3	■
ПЧ-22	28	219,245	0,59	0,68	0	3353,705	0,10	3	■
ПЧ-23	49	368,604	0,57	0,88	0	18641,51	0,10	2	■
ПЧ-24	14	211,044	0,29	0,56	0	6331,445	0,10	3	■
ПЧ-25	21	195,098	0,46	1,01	0	8777,338	0,10	3	■
ПЧ-26	23	176,73	0,53	1,13	0	6813,045	0,10	3	■
ПЧ-27	17	161,072	0,47	1,06	0	3395,674	0,10	2	■
ПЧ-28	29	285,371	0,39	1,34	0	16566,21	0,10	2	■
ПЧ-29	21	160,888	0,53	1,00	0	15033,03	0,10	2	■
ПЧ-30	18	206,5	0,37	0,68	0	12999,59	0,10	2	■
ПЧ-31	37	298,395	0,43	0,81	0	23355,64	0,10	3	■
ПЧ-5	17	214,271	0,37	3,55	5	10736,24	0,10	2	■
ПЧ-6	30	224,887	0,63	4,65	3	20938	0,10	1	■
ПЧ-7	16	226,665	0,34	4,65	0	10005,2	0,10	1	■
ПЧ-8	44	246,151	0,70	4,01	0	19177,5	0,10	1	■
ПЧ-9	30	210,396	0,655621	4,96	0	12663,12	0,10	2	■

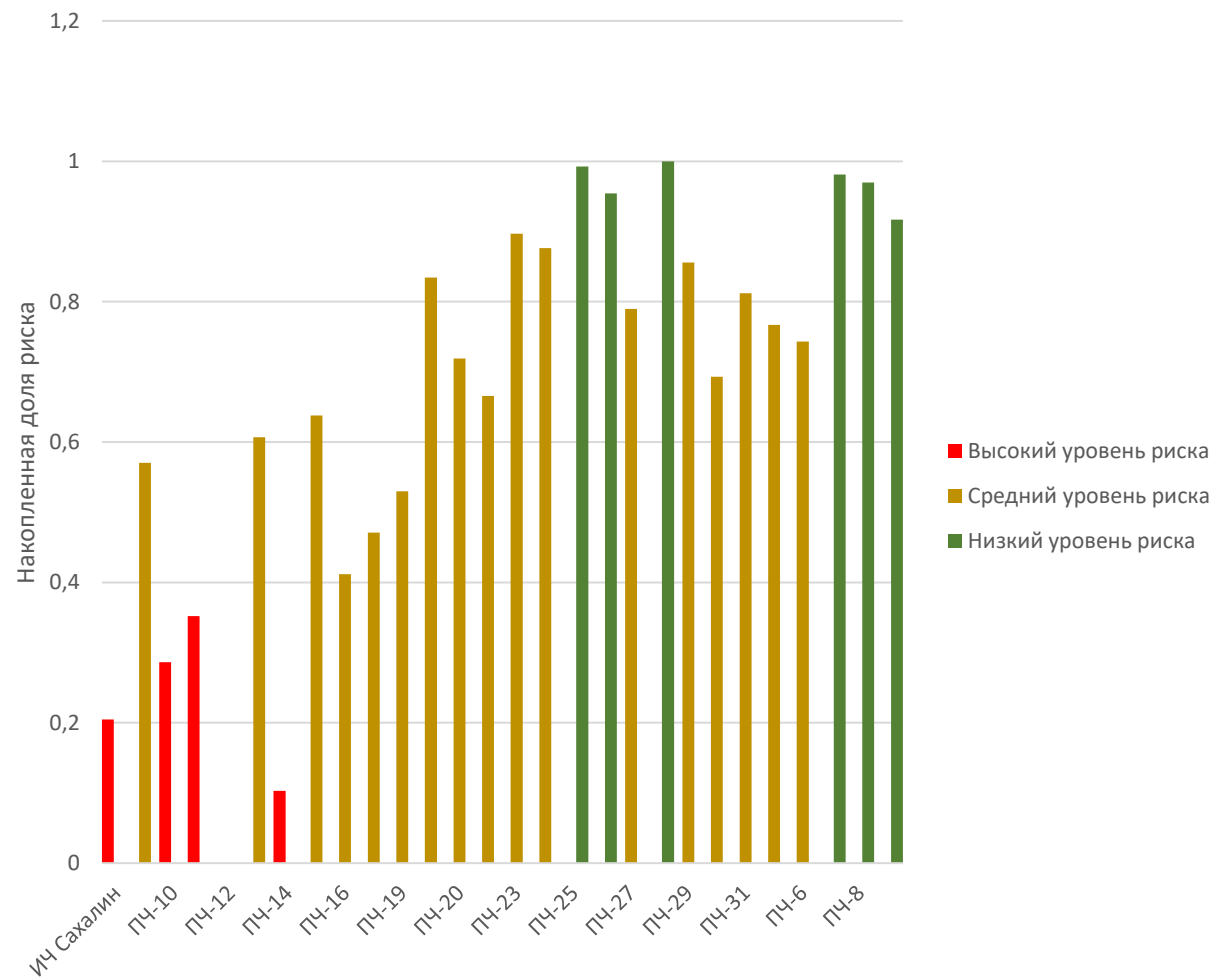


Карта риска по верхнему строению пути в границах Дальневосточной железной дороги

Уровень риска по эксплуатации верхнего строения пути



Накопленная доля риска в общей оценке





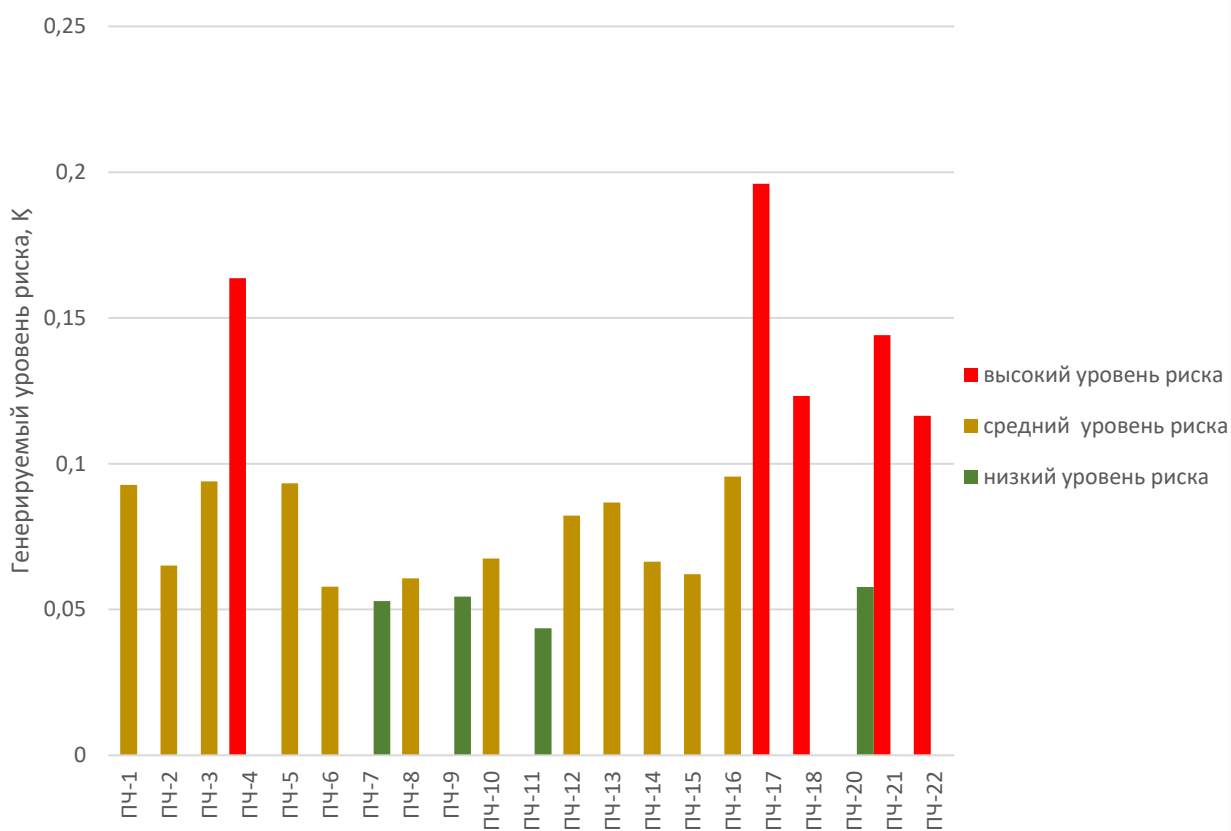
Карта риска по верхнему строению пути в границах Забайкальской железной дороги

№ участка	Количество перегонов на участке	Общая протяженность перегонов, км	Приведенная балловая оценка участка	Приведенная оценка ИССО	Всего случаев нарушения безопасности на участке	Общий пропущенный тоннаж на участке	Приведенная оценка нарушения безопасности	Категория риска	Индикатор риска
ПЧ-1	15	202,6	0,34	2,77	0	7156,233	0,10	1	
ПЧ-2	12	250,8	0,19	3,40	0	7959,125	0,10	2	
ПЧ-3	15	253,6	0,24	3,90	0	9001,399	0,10	2	
ПЧ-4	20	160,6	0,57	2,86	0	12605,2	0,10	1	
ПЧ-5	8	143,6	0,23	4,04	3	5039,421	0,10	2	
ПЧ-6	14	271,2	0,14	4,03	0	10750,06	0,10	2	
ПЧ-7	10	215,5	0,15	3,51	0	5576,834	0,10	3	
ПЧ-8	18	289,1	0,25	2,38	0	9418,967	0,10	2	
ПЧ-9	12	274,6	0,19	2,81	0	6128,002	0,10	3	
ПЧ-10	14	243,5	0,23	2,95	0	7044,666	0,10	2	
ПЧ-11	10	230,9	0,12	3,69	0	5426,366	0,10	3	
ПЧ-12	17	215,4	0,25	3,35	0	8781,222	0,10	2	
ПЧ-13	10	161,9	0,22	3,95	0	6758,827	0,10	2	
ПЧ-14	14	269,4	0,15	4,38	0	10771,02	0,10	2	
ПЧ-15	14	304,4	0,20	3,05	1	9946,355	0,10	2	
ПЧ-16	14	209,3	0,29	3,31	0	8942,228	0,10	1	
ПЧ-17	18	224,6	0,38	5,21	2	15026,48	0,10	1	
ПЧ-18	13	272,5	0,23	5,42	0	8293,396	0,10	2	
ПЧ-20	18	357,2	0,24	2,36	0	10065	0,10	3	
ПЧ-21	20	219,7	0,42	3,40	0	7298,472	0,10	1	
ПЧ-22	19	140	0,63	1,84	0	7722,937	0,10	3	



Карта риска по верхнему строению пути в границах Забайкальской железной дороги

Уровень риска по эксплуатации верхнего строения пути



Накопленная доля риска в общей оценке

